

# La forêt

## Activités lexicales



# La forêt

## Activités lexicales

lisière

C'est la bordure de la forêt.

taillis

C'est une partie de la forêt constituée de petits arbres.

futaie

Une forêt constituée de grands arbres.

litière

Ensemble des débris organiques, en cours de décomposition, à la surface du sol de la forêt.

humus

C'est la couche supérieure du sol formée par la décomposition de la matière organique, animaux, bactéries et champignons du sol.

décomposeur

Un décomposeur se nourrit de matière végétale ou animale mortes pour les décomposer : les vers de terre, certains mille-pattes, les cloportes, des larves d'insectes, les collemboles et tout un ensemble d'êtres très petits.

# La forêt

## Activités lexicales

canopée

La canopée est la partie de la forêt correspondant à la cime des arbres les plus hauts d'un peuplement forestier. En contact direct avec l'atmosphère et les rayons du soleil, elle constitue un écosystème.

lichen

Le lichen utilise les arbres comme support pour se développer. Le lichen est une association entre un champignon et une algue. C'est un abri pour des petits êtres vivants.

coupe-feu

C'est une coupe forestière en ligne destinée à ralentir ou arrêter le feu.

clairière

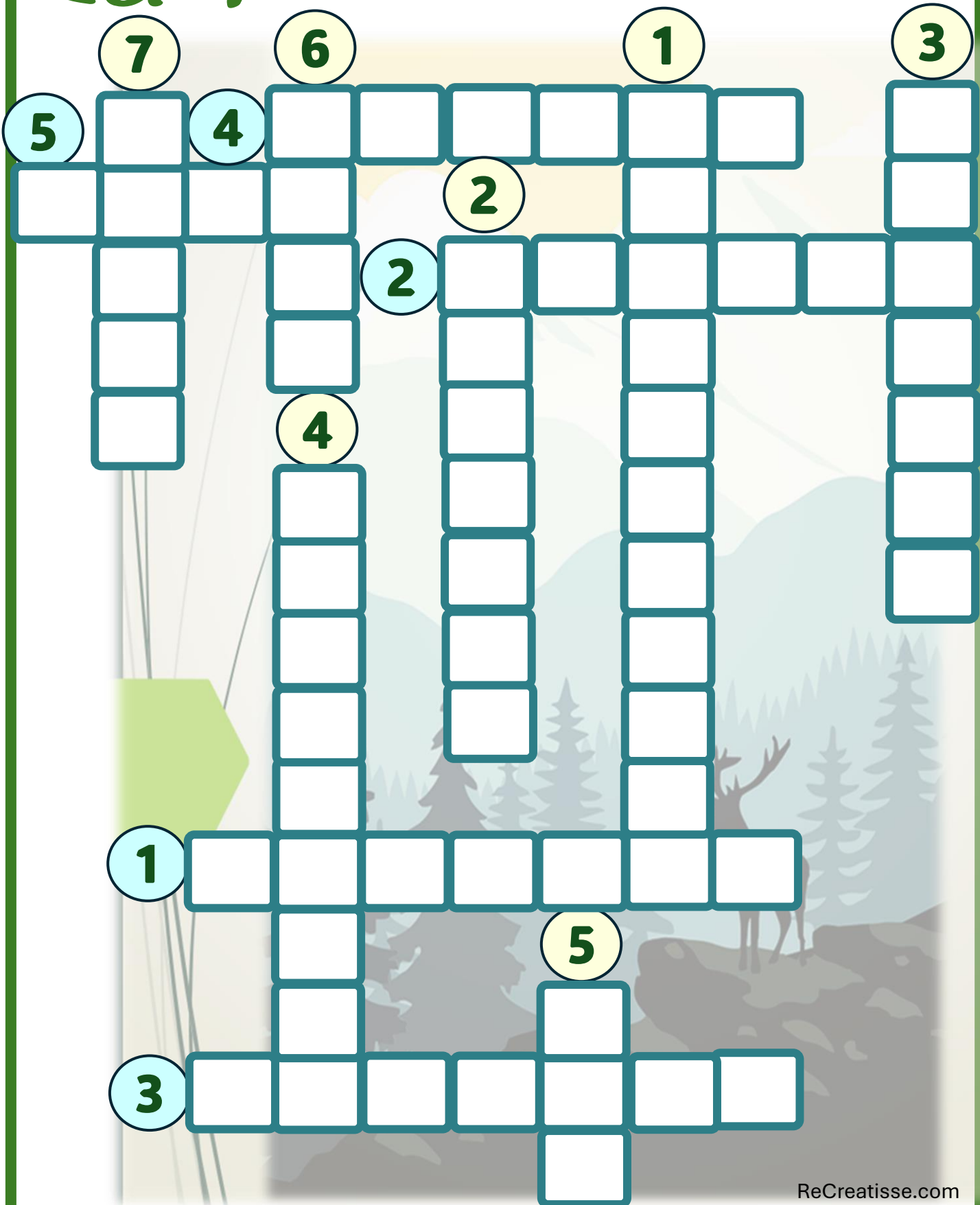
Une clairière est un lieu ouvert dans une zone boisée où la lumière du Soleil arrive jusqu'au sol.

xylophage

**Un animal qui mange, perce, ronge le bois.**

# La forêt

Champ lexical



# La forêt

Champ lexical  
**VERTICAL**

1	Le ver de terre en est un.
2	Les débris qui couvrent le sol de la forêt.
3	La partie la plus haute de la forêt en contact avec la lumière du soleil.
4	un lieu ouvert dans une zone boisée où la lumière du Soleil arrive jusqu'au sol.
5	C'est un résineux.
6	Cet oiseau est la sentinelle de la forêt grâce à son cri.
7	C'est un résineux que l'on décore pour Noël.

## HORIZONTAL

1	C'est la bordure de la forêt.
2	Il se développe sur les arbres.
3	Un petit chemin de la forêt.
4	C'est le fruit du chêne.
5	C'est le nom de la femelle du sanglier.

# La forêt

Champ lexical

1 LISIÈRE

2 ALICHE

3 SENTIER

4 CLAIR

5 LAINE

6 GLANDS

7 PIN

8 ÉPINE

9 CACA

10 SÉRIER

11 N

# La forêt

Champ lexical



## La forêt tempérée :

On la rencontre en Europe, en Asie ou encore en Amérique du Nord. Elle est composée de feuillus et de résineux .

## La forêt boréale ou taïga :

Elle s'étend dans des zones très froides. Cette forêt est constituée essentiellement de résineux.

## La forêt tropicale et subtropicale :

Dans la forêt tropicale, le climat est chaud et humide. Cette forêt contient la plus grande multitude de plantes et d'animaux de toute la planète. Les arbres sont hauts et nombreux.

La forêt subtropicale a un climat chaud et sec.

On trouve ces forêts surtout en Amérique du Sud et en Afrique centrale.

## La forêt méditerranéenne :

C'est une forêt formée par de chênes verts, de chênes lièges, de maquis et de garrigue. Elle est située sur les bords de la mer Méditerranée mais aussi en Australie et en Amérique du Nord.

## La forêt équatoriale :

La région de la forêt équatoriale se trouve des deux côtés de l'équateur et se situe dans une zone très chaude et humide.

# La forêt

## Les types de forêts dans le monde

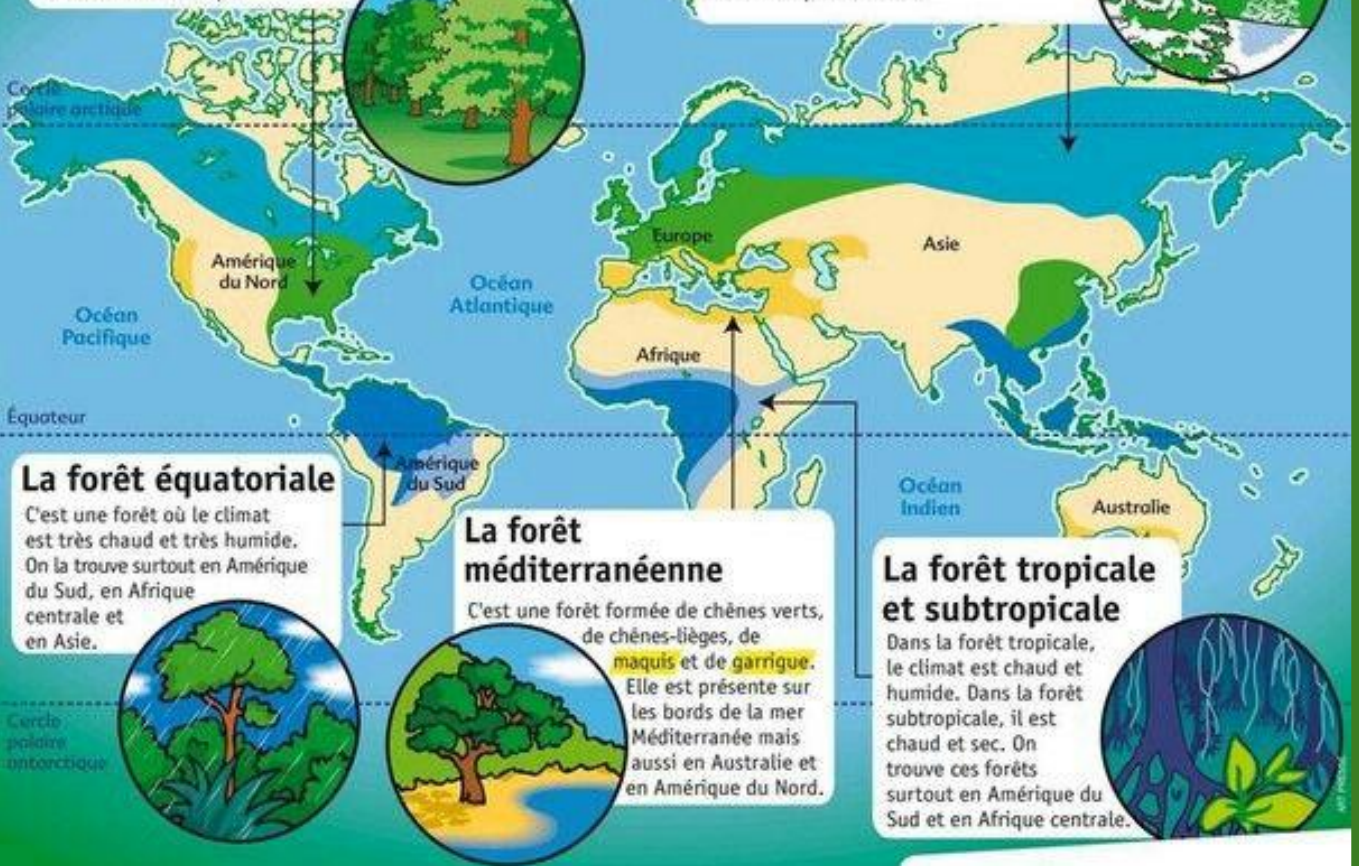
### La forêt tempérée

On y trouve surtout des chênes et des hêtres. Ce type de forêt couvrait autrefois toute la surface de l'Europe. Elle s'étend aujourd'hui principalement dans l'est de l'Amérique du Nord, en Chine et en Europe.



### La forêt boréale

Elle est aussi appelée taïga. C'est une forêt surtout formée de pins et de sapins. Elle s'étend dans des zones très froides, comme le nord de l'Europe, de l'Asie et de l'Amérique du Nord.



### La forêt équatoriale

C'est une forêt où le climat est très chaud et très humide. On la trouve surtout en Amérique du Sud, en Afrique centrale et en Asie.



### La forêt méditerranéenne

C'est une forêt formée de chênes verts, de chênes-lièges, de maquis et de garrigue. Elle est présente sur les bords de la mer Méditerranée mais aussi en Australie et en Amérique du Nord.



### La forêt tropicale et subtropicale

Dans la forêt tropicale, le climat est chaud et humide. Dans la forêt subtropicale, il est chaud et sec. On trouve ces forêts surtout en Amérique du Sud et en Afrique centrale.



Complète les étiquettes..



Forêt .....



Forêt .....



# La forêt

Champ lexical

La forêt est habitée par des millions d'êtres vivants qui interagissent entre eux et avec leur environnement. C'est ce qu'on appelle un **écosystème**.

## Les végétaux

Arbres : feuillus et conifères  
arbustes, plantes, mousses  
Tous les autres organismes  
vivants en dépendent.

## Les champignons

Il y en a avec des pieds  
comme le cèpe, d'autres qui  
poussent sur les troncs.  
Il y a aussi des champignons  
cachés dans le sol qui vivent en  
harmonie avec les racines des  
arbres.

## Les décomposeurs

Ces micro-organismes  
recyclent tout ce qui  
échoue au sol (feuilles,  
bois mort, fruits, graines,  
déchets animaux)

## Les reptiles et amphibiens

serpents, tortues, lézards,  
grenouilles, salamandres...

## La forêt tempérée

## Les oiseaux

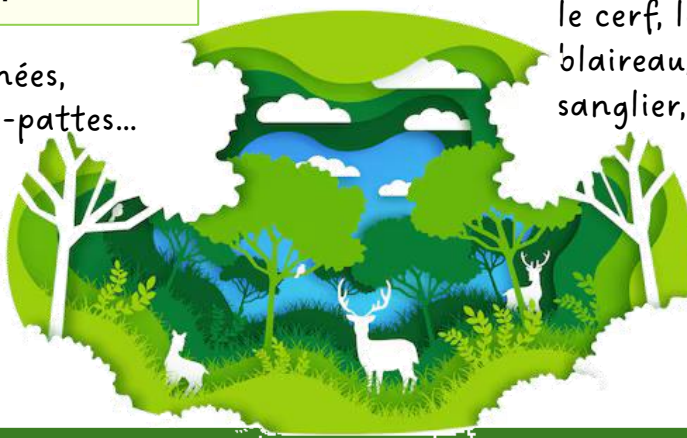
geais, merles, pics, sitelles,  
pinsons, buses...

## Les arthropodes

Insectes, araignées,  
cloportes, mille-pattes...

## Les mammifères

le cerf, le chevreuil, le  
blaireau, la chauve-souris, le  
sanglier, le renard...





# La forêt

Champ lexical

Cherche et colorie les verbes d'actions en forêt.

marcher, courir, sauter, ramper, franchir, chuter,  
rouler, se cacher, bondir, glisser, ramper, observer

F	R	A	N	C	H	I	R	M	U	C	O	T	R
E	N	B	G	L	I	S	S	E	R	H	B	V	L
J	E	R	O	U	L	E	R	C	A	U	S	O	C
P	B	I	R	V	S	R	O	I	R	T	E	R	O
T	O	N	G	M	H	A	F	U	I	E	R	D	U
D	N	L	I	R	C	M	A	V	M	R	V	X	R
A	D	Y	C	U	T	P	N	U	M	B	E	R	I
B	I	C	H	P	J	E	C	O	A	B	R	A	R
O	R	F	È	G	D	R	O	R	A	M	P	E	R
M	A	R	C	H	E	R	T	É	R	L	O	U	P
S	F	O	C	E	I	R	E	S	A	U	T	E	R
J	A	S	E	K	C	A	C	H	E	R	M	I	O



# La forêt

Champ lexical

Cherche et colorie les verbes d'actions en forêt.

marcher, courir, sauter, ramper, franchir, chuter, rouler, se cacher, bondir, glisser, ramper, observer

F	R	A	N	C	H	I	R	M	U	C	O	T	R
E	N	B	G	L	I	S	S	E	R	H	B	V	L
J	E	R	O	U	L	E	R	C	A	U	S	O	C
P	B	I	R	V	S	R	O	I	R	T	E	R	O
T	O	N	G	M	H	A	F	U	I	E	R	D	U
D	N	L	I	R	C	M	A	V	M	R	V	X	R
A	D	Y	C	U	T	P	N	U	M	B	E	R	I
B	I	C	H	P	J	E	C	O	A	B	R	A	R
O	R	F	È	G	D	R	O	R	A	M	P	E	R
M	A	R	C	H	E	R	T	É	R	L	O	U	P
S	F	O	C	E	I	R	E	S	A	U	T	E	R
J	A	S	E	K	C	A	C	H	E	R	M	I	O

# La forêt

Champ lexical



MÂLE	FEMELLE	PETIT
cerf		
		renardeau
	laie	
lièvre		
	hérissonne	
		louveteau
blaireau		
	écureuille	
chevreuil		
		merleau



# La forêt

## Champ lexical



Je suis un grand mammifère omnivore qui se nourrit principalement de glands, de racines et de tubercules. Je vis le plus souvent en groupes appelés hardes ou compagnies. En remuant le sol avec mon groin, je contribue à la régénération des des arbres.



Je suis un oiseau nocturne qui chasse principalement la nuit. J'ai une vue et une ouïe exceptionnelles, ce qui me permet de détecter leurs proies dans l'obscurité. Je n'ai pas d'aigrettes.



Je suis est petit prédateur qui se nourrit principalement de petits mammifères, tels que les souris et les écureuils.

Je suis agile et rapide.

Je chasse dans les arbres et au sol.

Mon pelage est doux et épais pour survivre aux hivers froids de la forêt.



Je suis un oiseau qui se nourrit principalement d'insectes et de larves qui se trouvent sous l'écorce des arbres.

J'ai un bec fort et pointu qui leur permet de creuser dans le bois pour trouver ma nourriture.

J'élimine les insectes qui endommagent l'écorce des arbres.



