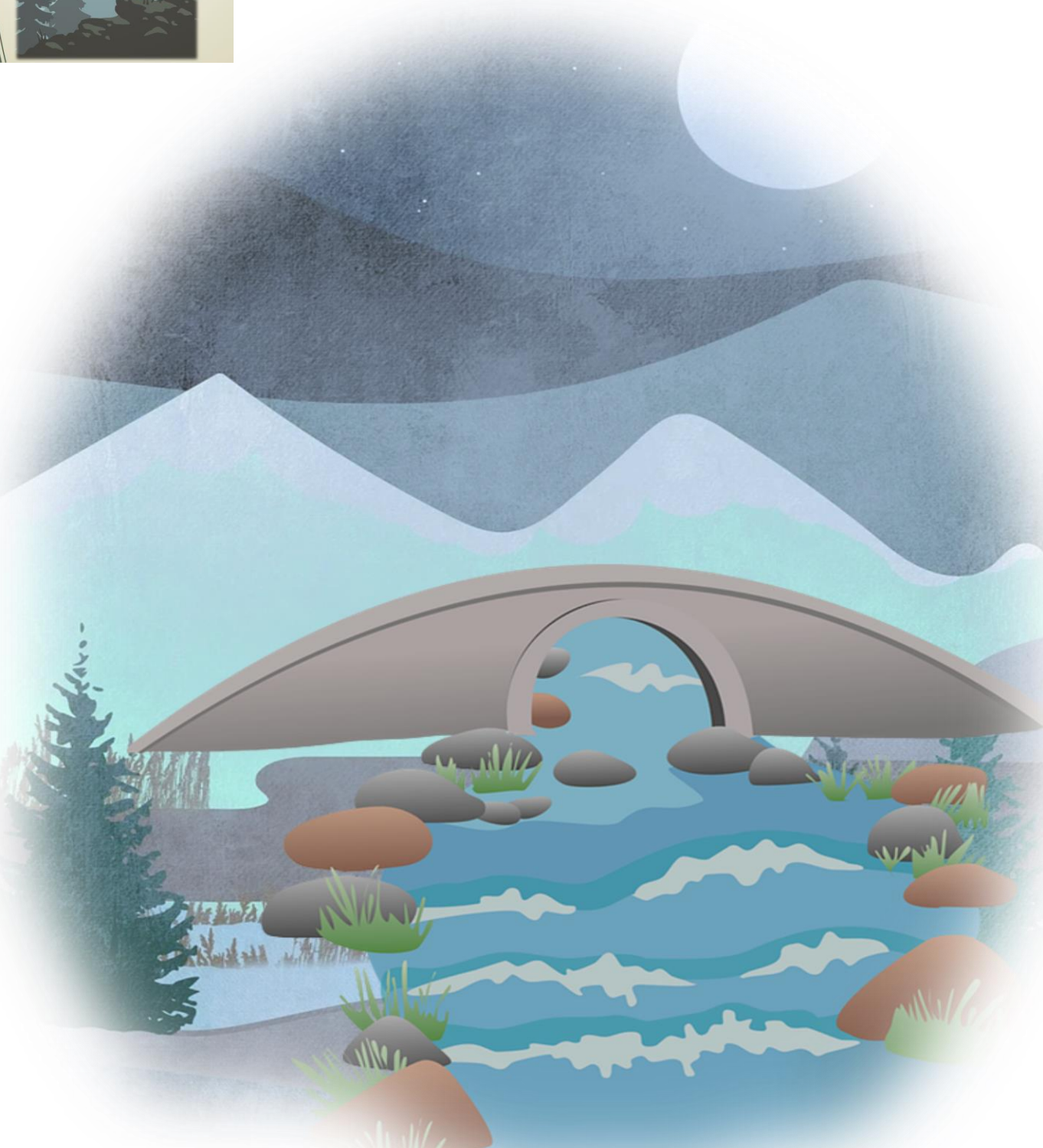


La rivière

Activités lexicales



La rivière

Champ lexical



source

C'est l'endroit où une eau liquide sort naturellement du sol.

berge

Une berge est une pente naturelle, aménagée ou artificielle en contact avec l'eau de la rivière.

amont

Partie d'un cours d'eau comprise entre un point donné et la source.

aval

Partie d'un cours d'eau comprise entre un point donné et l'embouchure.

méandre

Ce sont les courbes formées par un cours d'eau.

torrent

Un cours d'eau de montagne qui coule de manière rapide et irrégulière.

remous

Tourbillon dans l'eau au contact d'un obstacle.

alluvion

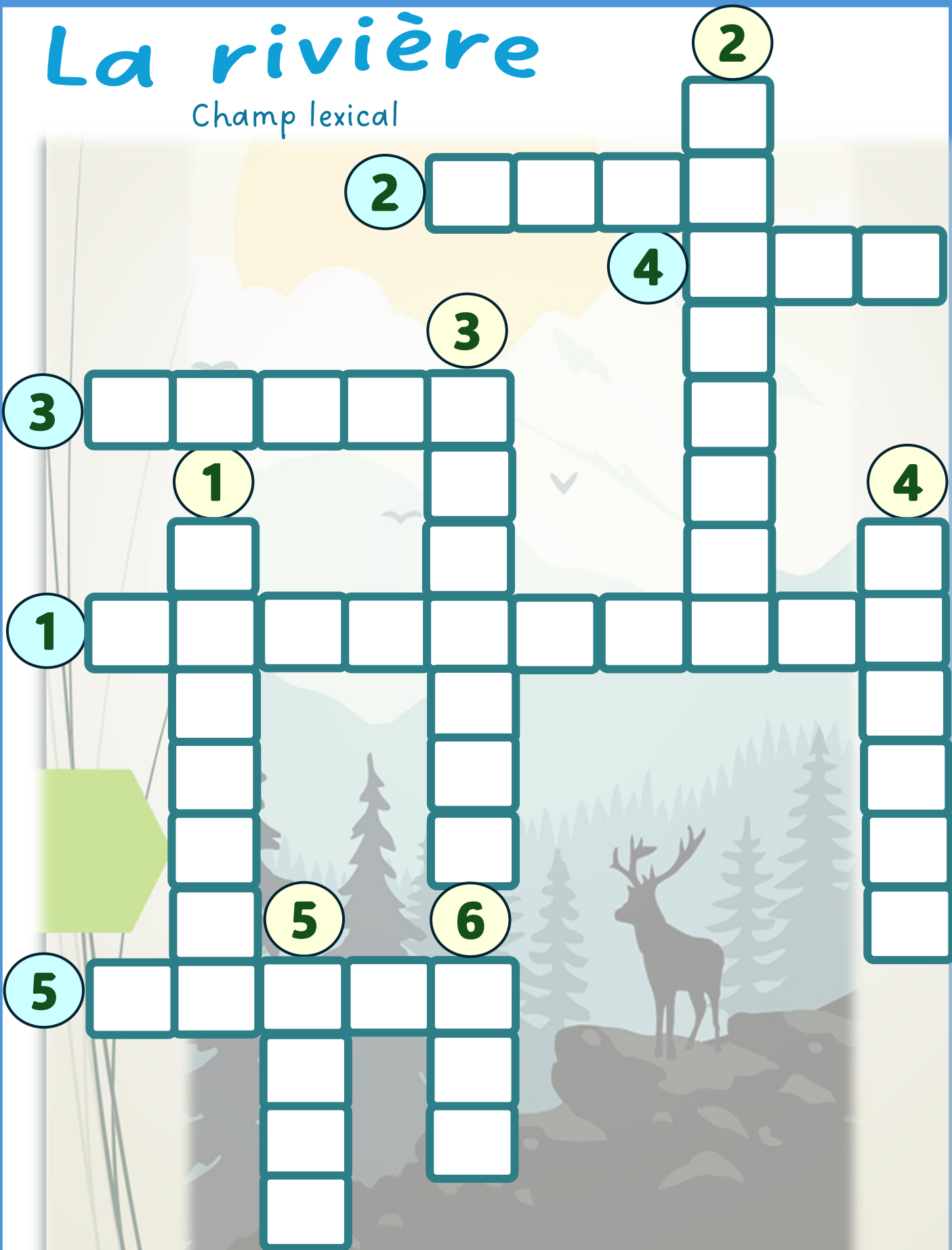
Ce sont des argiles, des limons, du sable ou des graviers qui ont été déposés par l'eau courante dans le lit de la rivière.

courant

Mouvement de l'eau qui se déplace.

La rivière

Champ lexical



VERTICAL

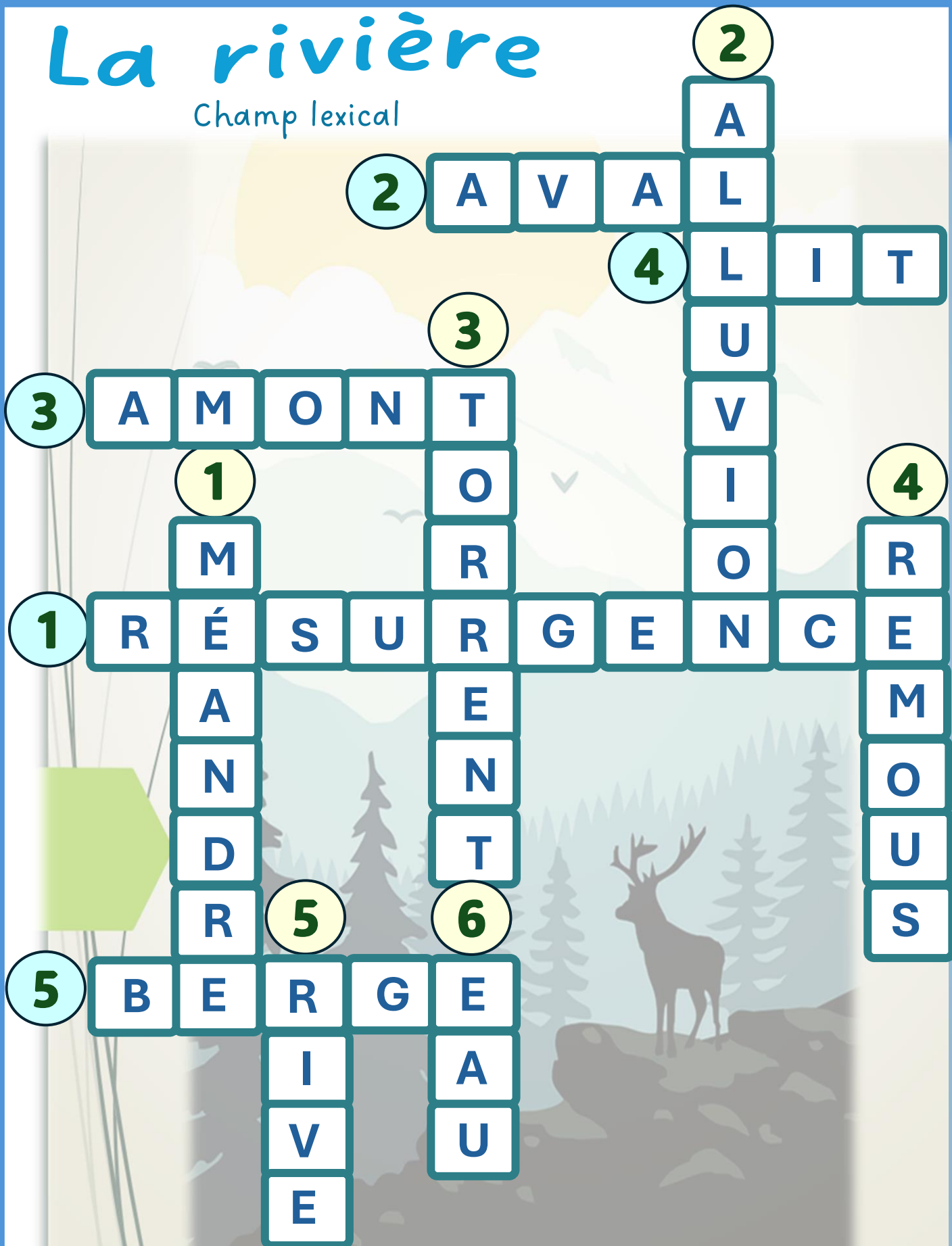
1	Courbe formée par un cours d'eau.
2	Argiles, limon, sable et graviers déposés au fond de la rivière.
3	Cours d'eau de montagne.
4	Tourbillon dans l'eau au contact d'un obstacle.
5	La bande de terre qui borde la rivière.
6	Dans la rivière, on la trouve sous forme liquide.

HORIZONTAL

1	Réapparition à l'air libre, sous forme de grosse source, de l'eau absorbée par des cavités souterraines.
2	Partie d'un cours d'eau comprise entre un point donné et l'embouchure.
3	Partie d'un cours d'eau comprise entre un point donné et la source.
4	C'est le fond de la rivière.
5	La bande qui borde la rivière avec la partie escarpée et généralement sèche de ce bord .

La rivière

Champ lexical

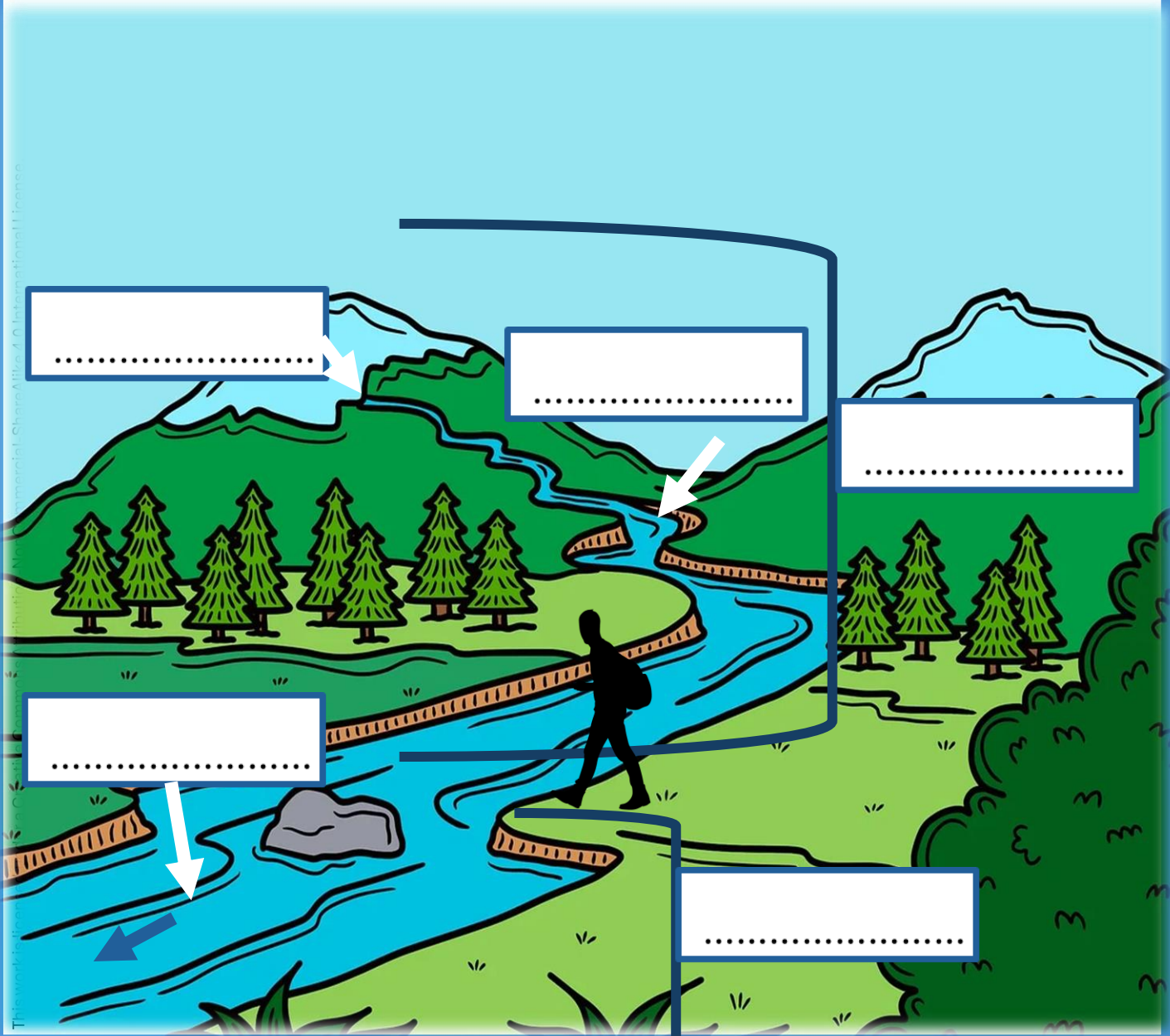


La rivière

Champ lexical

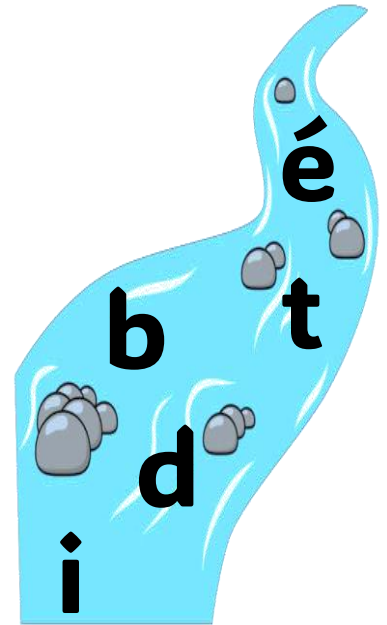
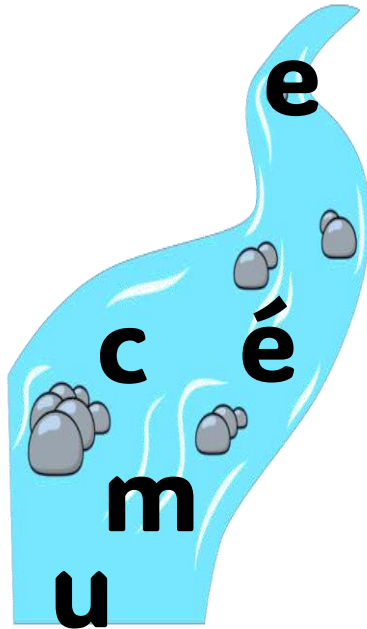
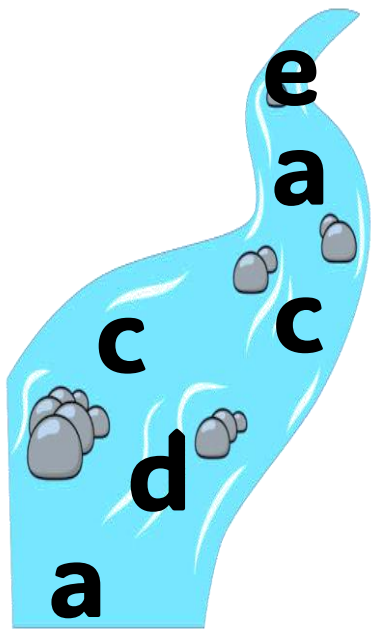
Complète les étiquettes..

méandre - courant - aval - amont - source



La rivière

Champ lexical



Le mot mystère

P I V E S I R Y L



Aide : forêt des rives



La rivière

Des mots pour raconter la rivière

adjectifs

impétueuse - limpide - franchissable - large
- lente - rapide - poissonneuse - étroite -
fougueuse - capricieuse - asséchée - profonde
navigable - boueuse - souterraine - sinueuse

verbes

longer - passer - couler - charrier - abriter
traverser - être en crue - serpenter - monter
se jeter - rouler - descendre - onduler -
arroses - déborder - sortir (de son lit)



La rivière

Utilise des mots de la page précédente
pour raconter une rivière puis dessine.

.....

.....

.....

.....

.....

.....

A large, empty rectangular area with a thick, wavy blue border, intended for drawing a river.

Champ lexical
la nature



La rivière

en DEVINETTES

Je coule sans me noyer.
J'ai un lit mais je ne dors
jamais. Qui suis-je ?

La rivière

On me marche dessus
pour passer d'une rive à
l'autre. Qui suis - je ?

Le pont

On peut me trouver dans la
nature sous forme liquide,
solide, ou gazeuse.
Qui suis - je ?

L'eau

Je suis un grand
constructeur de la rivière.
Qui suis - je ?

Le castor

Je suis le point de départ de
la rivière
Qui suis - je ?

La source

Je suis le débordement de la
rivière. Qui suis-je ?

La crue

On m'appelle la flèche de la
rivière car je vole vite. Qui
suis - je ?

Le martin-pêcheur

Je suis le mouvement de la
rivière. Qui suis-je ?

Le courant

Je suis la mousse
blanche qui se forme sur
l'eau.

L'écume

Je représente le volume d'eau
écoulé pendant un temps
donné.
Qui suis-je ?

Le débit

La rivière

et ses animaux

